



MYNUTE SPECIAL

Caldaia murale per l'utilizzo con fumisteria \varnothing 60
dedicata all'intubamento di canne fumarie

Standard / Murali

Residenziale

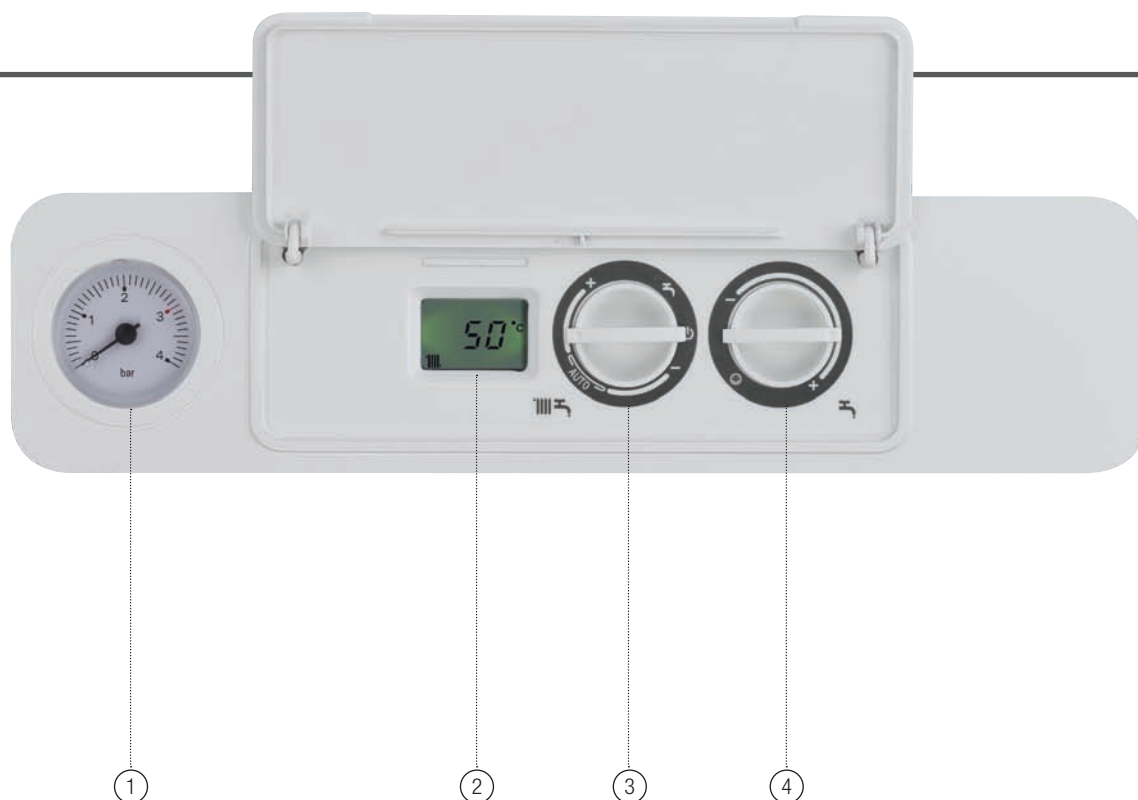


MYNUTE SPECIAL, l'innovazione

Progettata per l'intubamento di canne fumarie fino a 15 metri con fumisteria \varnothing 60 mm

La nuova Mynute SPECIAL è stata progettata appositamente con un ventilatore ad elevate prestazione che le permette di essere impiegata per l'intubamento di canne fumarie con l'utilizzo dell'apposita fumisteria Beretta.

Mynute SPECIAL è conforme al DL 311/06.



- ① Idrometro
- ② Display digitale
- ③ Selettore on/off/estate/inverno/reset/temperatura riscaldamento/attivazione Sistema Clima Amico
- ④ Selettore temperatura acqua calda sanitaria/attivazione preriscaldamento

MYNUTE SPECIAL, elegante e moderna

Uno stile moderno che si integra con qualsiasi ambiente

La nuova Mynute SPECIAL si caratterizza per un' estetica particolarmente elegante ed è dotata di display digitale semplice ed intuitivo che rende immediatamente fruibili le informazioni sullo stato dell'apparecchio. Le moderne manopole ergonomiche permettono di attivare in modo semplice tutte le funzioni della caldaia.

MYNUTE SPECIAL, prestazioni e affidabilità

La tecnologia al servizio della qualità

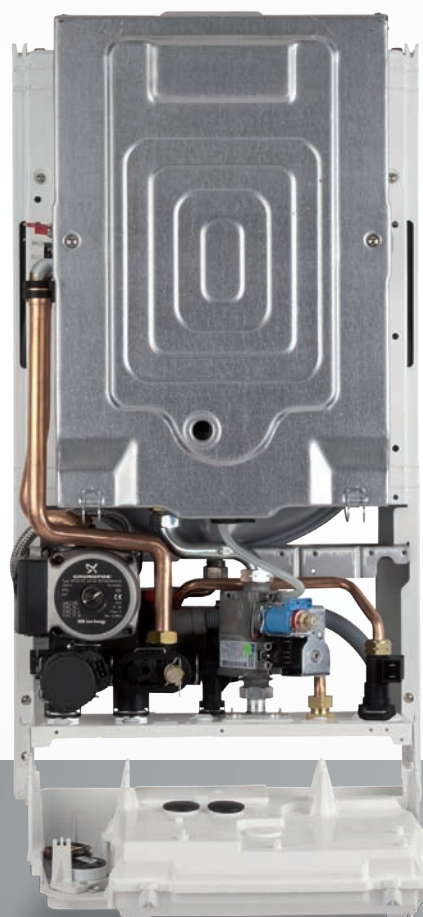
La nuova Mynute SPECIAL offre una combustione e un'elettronica altamente affidabili e vanta l'elevato grado di protezione elettrica IPX5D.

Mynute SPECIAL si caratterizza quindi per sicurezza e solidità grazie all'elevato standard qualitativo dei componenti con cui è realizzata.

La caldaia prevede i più innovativi dispositivi di sicurezza: sistemi di controllo che vigilano sulla presenza della fiamma, sulla corretta evacuazione dei fumi, sulle temperature e sulle pressioni.

I cicli antibloccaggio del circolatore e il sistema antigelo di scheda permettono maggior durata nel tempo dell'apparecchio.

La nuova Mynute SPECIAL vanta inoltre la Funzione Survivor che consente, in caso di avaria della sonda NTC, di continuare la produzione di acqua calda sanitaria.



LA CALDAIA OFFRE INNUMEREVOLI PLUS, QUALI:

- **ventilatore ad elevate prestazioni** idoneo per l'intubamento
- **flangia aria regolabile** di serie per un corretto settaggio della combustione
- **linea di fumisteria ø 60 mm** dedicata per l'intubamento
- **vaso d'espansione da 9 litri** che consente di gestire impianti ad alto contenuto d'acqua
- **doppia presa aria** per una maggiore comodità d'installazione
- **dima, raccordi, rubinetti gas e sanitario a corredo** per facilitare l'installazione

E' disponibile inoltre la copertura inferiore (optional) che permette di nascondere i collegamenti idraulici e rendere l'installazione particolarmente elegante.

MYNUTE SPECIAL, progettazione e particolari

Ventilatore

Mynute SPECIAL è provvista di ventilatore ad alte prestazioni che permette installazioni con fumisteria da intubamento \varnothing 60 fino a 15 metri.



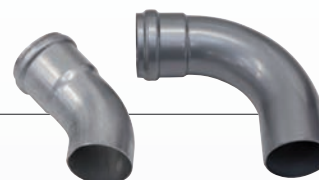
Flangia aria regolabile

La flangia aria regolabile è fornita di serie, il suo utilizzo con il sistema sdoppiato da \varnothing 80 agevola le operazioni di regolazione della caldaia.



Fumisteria dedicata all'intubamento

Una linea di fumisteria da \varnothing 60 mm in alluminio è dedicata all'intubamento delle canne fumarie.

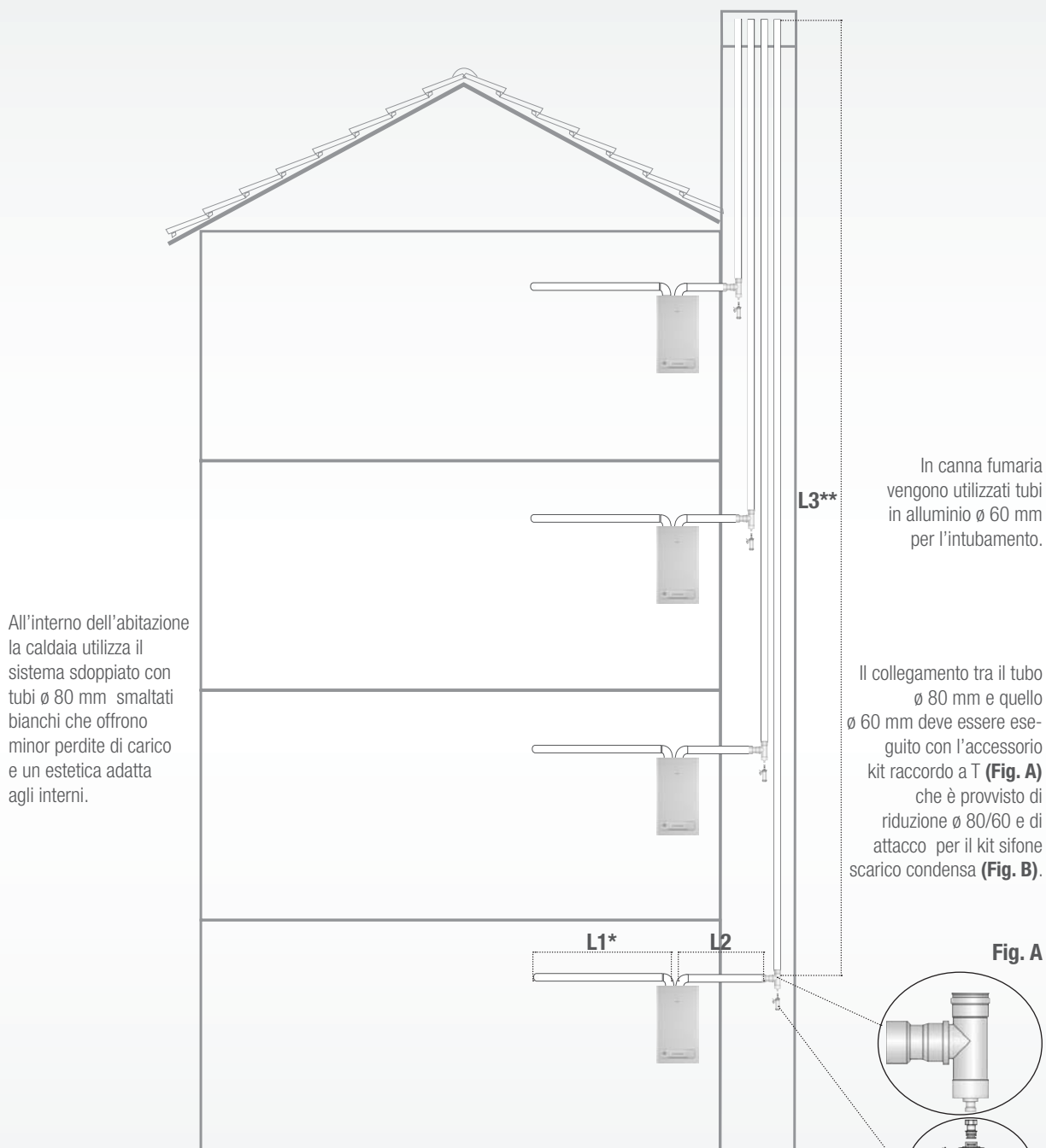


La caldaia offre inoltre la possibilità di attivare il **preriscaldamento sanitario** che consente una maggior velocità nell'erogazione dell'acqua calda, riducendo i tempi di attesa.

Il **Sistema Clima Amico** permette di scegliere una delle due opzioni di gestione della temperatura del circuito di riscaldamento, metodo manuale o automatico.

La regolazione manuale consente il funzionamento tradizionale dell'apparecchio mentre l'opzione automatica lascia alla scheda elettronica il compito di adeguare il valore di temperatura di mandata.

La soluzione per l'intubamento e il recupero delle canne fumarie esistenti



*Consultare la pagina successiva dedicata all'utilizzo della flangia aria regolabile sull'aspirazione aria.

**L3 non deve mai superare la lunghezza massima di 15 metri, anche se per motivi di installazione fosse necessario diminuire le lunghezze L1 e L2.

L1= 4,5 metri lineari + 1 curva 90° max (aspirazione aria \varnothing 80 mm)

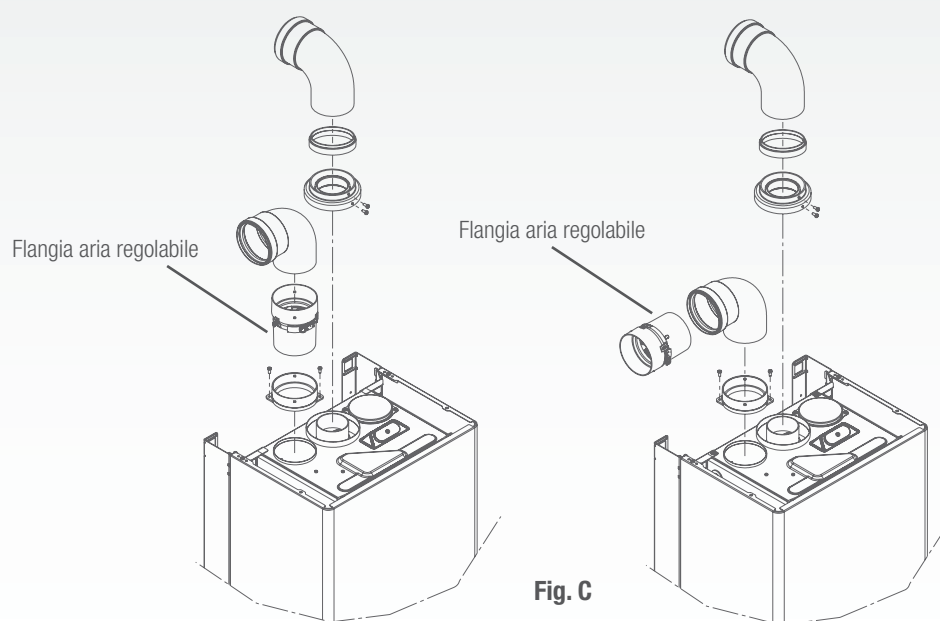
L2= 1 metro lineare + 1 curva 90° max (scarico fumi \varnothing 80 mm)

L3= 15 metri lineari max (scarico fumi \varnothing 60 mm)

Qualora vi fosse necessità di aumentare le lunghezze dei tubi \varnothing 80 mm (L1 e L2), occorre sottrarre 0,2 metri lineari di tubo \varnothing 60 mm dai 15 metri max in canna fumaria per ogni metro lineare di \varnothing 80 mm.

Per lo scarico della condensa è necessario acquistare e collegare l'accessorio kit sifone di scarico condensa (**Fig. B**).

La flangia aria regolabile



La funzione della flangia aria regolabile, fornita di serie con la caldaia, è quella di semplificare il settaggio della combustione.

La flangia aria regolabile va utilizzata con il sistema sdoppiato $\varnothing 80$ e inserita solo sull'aspirazione aria (come da **Fig. C**) indifferentemente a destra o sinistra dello scarico fumi.

L'impiego della flangia aria è subordinato alle indicazioni di lunghezza della fumisteria (vedasi tabelle).

Tabelle per **intubamento in canna fumaria** con sistema sdoppiato $\varnothing 80$ mm + linea da intubamento $\varnothing 60$ mm.

	Flangia aria regolabile installata
Aspirazione aria	1 curva 90° $\varnothing 80$
	4,5 m tubo $\varnothing 80$
Scarico fumi	1 curva 90° $\varnothing 80$
	1 m tubo $\varnothing 80$
	Riduzione da $\varnothing 80$ a $\varnothing 60$ (inclusa nel T)
	1 raccordo a T $\varnothing 60$ con attacco scarico condensa
	Fino a 8 m tubo $\varnothing 60$ verticale (con collettore verticale incluso)

	Flangia aria regolabile non installata
Aspirazione aria	1 curva 90° $\varnothing 80$
	4,5 m tubo $\varnothing 80$
Scarico fumi	1 curva 90° $\varnothing 80$
	1 m tubo $\varnothing 80$
	Riduzione da $\varnothing 80$ a $\varnothing 60$ (inclusa nel T)
	1 raccordo a T $\varnothing 60$ con attacco scarico condensa
	Da 8 m fino a 15 m tubo $\varnothing 60$ verticale (con collettore verticale incluso)

Tabella per **sistema sdoppiato $\varnothing 80$ mm** (senza intubamento).

Lunghezza condotti $\varnothing 80$ (m)	Flangia aria regolabile	Perdite di carico di ogni curva (m)	
		45°	90°
Min 9+9 a 30+30 Max	installata	1,2	1,7
Min 30+30 a 42+42 Max	non installata		

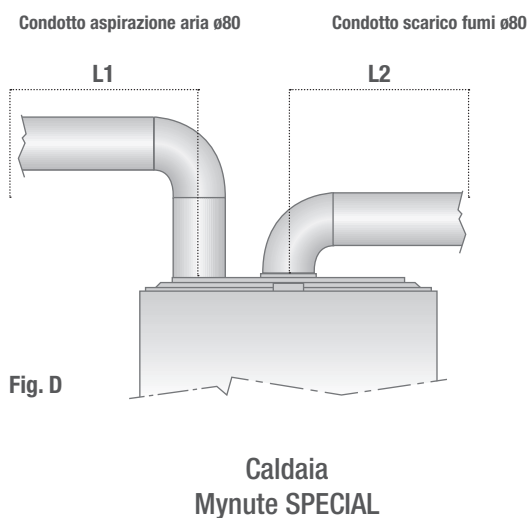
Rispettare le lunghezze condotti minime e massime.

Nel caso di lunghezze diverse da quelle riportate in tabella riferirsi al grafico per il calcolo delle lunghezze lineari del sistema sdoppiato $\varnothing 80$ mm (senza intubamento) presente nelle pagine successive.

Per tutte le configurazioni di fumisteria fare riferimento alle normative vigenti.

Schema indicativo per l'intubamento con Mynute SPECIAL

Il sistema sdoppiato prevede l'aspirazione aria (L1) e lo scarico fumi (L2) con \varnothing 80 mm (**Fig.D**), lo scarico fumi (L2) andrà successivamente collegato all'adattatore \varnothing 80/60 del raccordo a T all'interno della canna fumaria.



*L3 non deve mai superare la lunghezza massima di 15 metri, anche se per motivi di installazione fosse necessario diminuire le lunghezze L1 e L2.

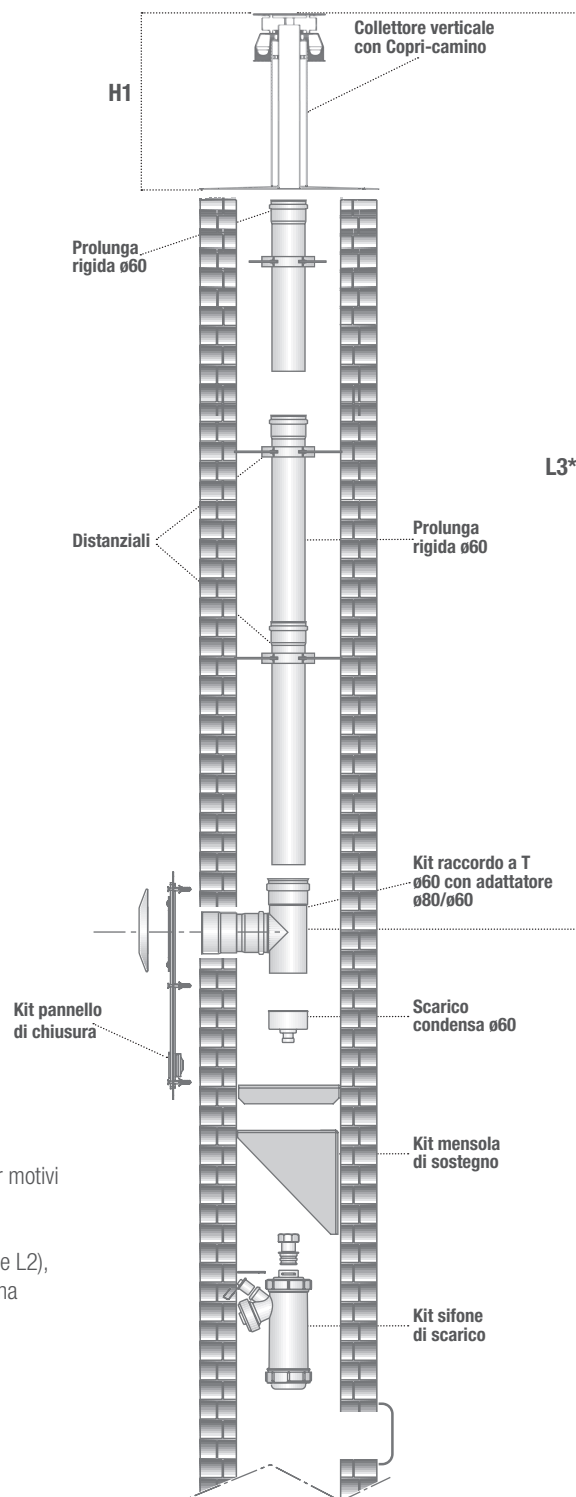
Qualora vi fosse necessità di aumentare le lunghezze dei tubi \varnothing 80 mm (L1 e L2), occorre sottrarre 0,2 metri lineari di tubo \varnothing 60 mm dai 15 metri max in canna fumaria per ogni metro lineare di \varnothing 80 mm.

L1= 4,5 metri lineari +1 curva 90° (totale 6,2 metri lineari)

L2= 1 metro lineare +1 curva 90° (totale 2,7 metri lineari)

L3= max15 metri lineari \varnothing 60 mm compreso il collettore verticale

H1= altezza max disponibile 1 metro



Per intubare le canne fumarie è previsto l'utilizzo del sistema in alluminio \varnothing 60 per intubamento, specifico per la caldaia Mynute SPECIAL.

Per tutte le configurazioni di fumisteria fare riferimento alle normative vigenti.

Grafico per il calcolo delle lunghezze lineari con sistema sdoppiato \varnothing 80 mm con e senza flangia aria regolabile (senza intubamento).



Esempio di calcolo:

Lunghezza condotto aspirazione aria \varnothing 80 mm

ipotizziamo un tratto lineare di 8 metri più una curva da 90° che dalla tabella sottostante risultano perdere $8 + 1,7$ metri, il totale della perdita è 10 metri (arrotondato per eccesso).

Lunghezza condotto scarico fumi da \varnothing 80 mm

A) dal grafico (senza flangia aria) si ricava che per 10 metri di lunghezza di aspirazione aria si possono installare 64 metri di scarico fumi \varnothing 80 mm.

B) dal grafico (con flangia aria) si ricava che per 10 metri di lunghezza di aspirazione aria si possono installare 43 metri di scarico fumi da \varnothing 80 mm.

Tabella perdite di carico equivalenti in lunghezze lineari

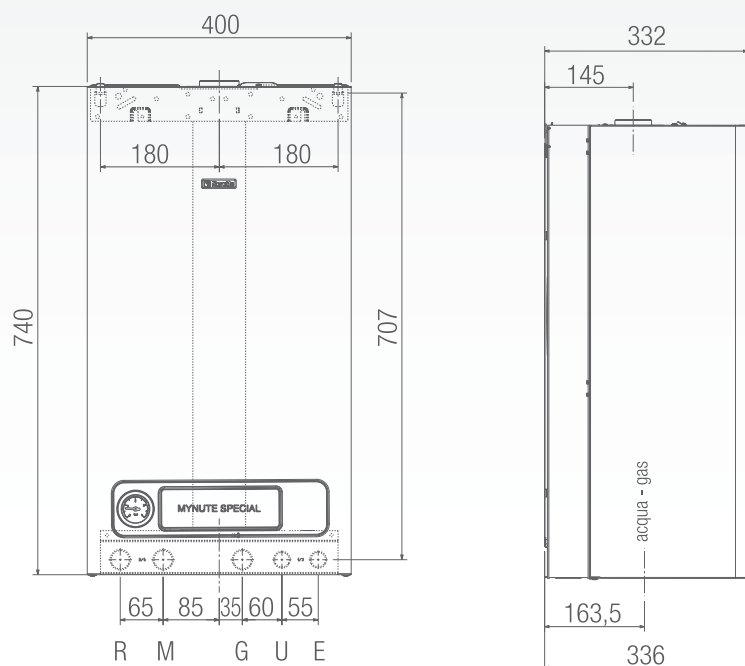
Gamma	Tipo condotto	Lunghezza lineare equivalente riferita a 1m \varnothing 80
Sistema in AL \varnothing 60 per intubamento	Prolunga 0,5m \varnothing 60	2,5
	Prolunga 1,0m \varnothing 60	5,5
	Prolunga 2,0m \varnothing 60	12
	Curva 90° \varnothing 60	8
	Curva 45° \varnothing 60	5
	Raccordo a T (base intubamento)	14
	Adattatore da \varnothing 60 a \varnothing 80	2
	Collettore verticale \varnothing 60	19
Sistema sdoppiato in AL \varnothing 80	Prolunga 0,5m \varnothing 80	0,6
	Prolunga 1,0m \varnothing 80	1
	Prolunga 2,0m \varnothing 80	1,6
	Curva 90° \varnothing 80	1,7
	Curva 45° \varnothing 80	1,2
	Riduttore da \varnothing 60 a \varnothing 80	1,8
	Terminale aspirazione aria \varnothing 80	1,25
	Terminale scarico fumi \varnothing 80	2,1

NOTA: ulteriori dettagli tecnici sono presenti sul manuale installatore o scheda tecnica.

Per tutte le configurazioni di fumisteria fare riferimento alle normative vigenti.

Disegni tecnici

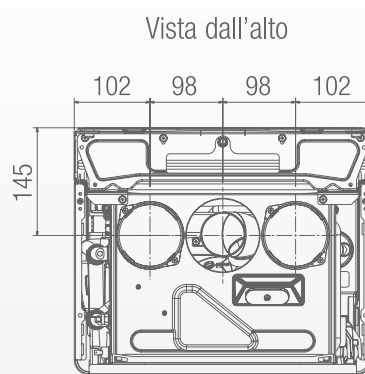
MYNUTE SPECIAL 24 CSI



Legenda:

Impianto: Ritorno R/ Mandata M/ Gas G

Acqua sanitaria: Entrata E/ Uscita U



Per tutte le configurazioni di fumisteria fare riferimento alle normative vigenti.

Caratteristiche tecniche

LEGENDA

C riscaldamento + acqua sanitaria

S camera stagna

I accensione elettronica, controllo a ionizzazione

CARATTERISTICHE E MODELLI DISPONIBILI

Portata termica nominale riscaldamento/sanitario	u.d.m	MYNUTE SPECIAL 24 CSI
Potenza termica nominale (80-60 °C) riscaldamento/sanitario	kW	26
Portata termica ridotta riscaldamento	kW	24
Potenza termica ridotta riscaldamento (80-60 °C)	kW	11
Portata termica ridotta sanitario	kW	9,91
Potenza termica ridotta sanitario	kW	9,80
Classificazione Direttiva Europea CEE 92/42	kW	8,67
Rendimento alla potenza nominale (80-60 °C)		★★★
Rendimento a carico ridotto (30%) (47 °C ritorno)	%	93,7
Potenza elettrica max	%	90,2
Alimentazione elettrica/frequenza	W	117
Grado di protezione elettrica	V/Hz	230/50
	IP	X5D

ESERCIZIO RISCALDAMENTO

Pressione e temperature massime	bar/°C	3/90
Campo di selezione temperatura riscaldamento	°C	40/80
Pompa: prevalenza massima disponibile all'impianto	mbar	300
Alla portata di	litri/h	1000
Capacità vaso espansione a membrana	litri	9

ESERCIZIO SANITARIO

Pressione minima /massima	bar	0,2/6
Campo di selezione temperatura sanitario	°C	37/70
Quantità di acqua calda con $\Delta t=25^{\circ}\text{C}$	litri/min	14
Portata minima acqua sanitaria	litri/min	2

COLLEGAMENTI

Entrata - uscita riscaldamento	Ø	3/4"
Entrata - uscita sanitario	Ø	1/2"
Entrata gas	Ø	3/4"

PRESTAZIONE VENTILATORE

Prevalenza residua caldaia con tubi separati 0,5m Ø 80mm	Pa	146
Prevalenza residua caldaia senza tubi e senza flangia	Pa	155

DIMENSIONI E GAS

Dimensioni caldaia (HxLxP)	mm	740x400x336
Peso netto caldaia	kg	33
Gas		MTN*

*Per il funzionamento a GPL richiedere l'apposito kit



modalità di estensione garanzia applicabile esclusivamente alle caldaie

Servizio Clienti 199.13.31.31*

Sede commerciale: Via Risorgimento, 23 A
23900 - Lecco

www.berettaclima.it

Beretta si riserva di variare le caratteristiche e i dati riportati nel presente fascicolo in qualunque momento e senza preavviso, nell'intento di migliorare i prodotti.
Questo fascicolo pertanto non può essere considerato contratto nei confronti di terzi.

* Costo della chiamata da telefono fisso: 0,15 euro/min. IVA inclusa, da lunedì a venerdì dalle 08.00 alle 18.30, sabato dalle 08.00 alle 13.00.
Negli altri orari e nei giorni festivi il costo è di 0,06 euro./min. IVA inclusa. Da cellulare il costo è legato all'Operatore utilizzato.

The Beretta logo, consisting of a stylized white graphic element to the left of the word "Beretta" in a bold, sans-serif font.

Beretta
Il clima di casa.